

TAREAS MÓDULO 1

PRIMERA EVALUACIÓN

DTO. ÁMBITO CIENTÍFICO-
TECNOLÓGICO

NOMBRE Y APELLIDOS

Tareas 1er Parcial. Temas 1 al 3.

Tarea Tema 1: Números naturales y enteros. Operaciones básicas.

1.- Ordena los siguientes números de menor a mayor utilizando los símbolos correspondientes \geq MAYOR O IGUAL QUE Y \leq MENOR O IGUAL QUE:

24, -8, 32, -17, -61 y 19

2.- Indica el opuesto de los siguientes números: 37, 8, -6, -23 y 1.

3.- Obtén: $|-15|$, $|22|$, $|-147|$, $|-3|$ y $|81|$.

4.- Realiza las siguientes operaciones con números naturales paso a paso:

a) $6 + 15 \cdot 3 - (32 - 7) : 5 =$

b) $3 \cdot (27 - 14) + 7 \cdot (12 : 6 + 4) =$

c) $16 + 4 \cdot 6 - 30 : 5 =$

5.- Realiza las siguientes operaciones con números enteros paso a paso:

a) $-8 + 4 - (-5 + 3) - (-2 + 6) =$

b) $3 \cdot 7 - (5 - 8) : 3 =$

c) $6 - 2 \cdot (4 - 5) - 36 : (8 - 4) =$

6.- Expresa y calcula:

a) $7^0 =$

b) $(-3)^4 =$

c) $(-5)^3 =$

d) $2^5 =$

7.- Saca factor común en las siguientes expresiones:

a) $7 \cdot a + 7 \cdot b =$

b) $8 \cdot 4 - 4 \cdot 12 + 4 \cdot (-18) =$

8.- Javier tenía en su cartera 360 €. Se ha gastado 28 € en un restaurante, 12 € en la peluquería y 46 € en unos zapatos. ¿Cuánto dinero le ha sobrado?

9.- María sale a correr cinco días por semana. Si cada día corre 5800 m, ¿cuántos metros correrá en cuatro semanas?

10. - Se vendieron 16 frigoríficos a 385 € cada uno y 14 lavadoras a 480 € cada una. ¿Qué beneficio se obtuvo si los frigoríficos se compraron a 335 € cada uno y las lavadoras se compraron cada una a 410 €?

11.- Descompón en factores primos los siguientes números:

a) 462

b) 42

c) 240

12.- Calcula el máximo común divisor de:

a) 48 y 36

b) 75, 90 y 54

13.- Calcula el mínimo común múltiplo de:

a) 48 y 36

b) 75, 90 y 54

14.- Debemos transportar 48 perros y 32 gatos. Queremos hacerlo en jaulas lo más grandes posible y que en todas quepa el mismo número de animales. Naturalmente, no podrán ir mezclados perros y gatos. ¿Para cuántos animales será cada jaula?

Tarea Tema 2: Números fraccionarios y decimales. Operaciones básicas

1.- Un depósito contiene 150 litros de agua. Se consumen los $\frac{2}{3}$ de su contenido. ¿Cuántos litros de agua quedan?

2.- Dos automóviles A y B hacen un mismo trayecto de 572 Kilómetros. El automóvil A lleva recorrido los $\frac{5}{11}$ del trayecto cuando el B ha recorrido los $\frac{6}{13}$ del mismo. ¿Cuál de los dos va primero? ¿Cuántos kilómetros llevan recorridos cada uno?

3.- Simplifica todo lo que sea posible las siguientes fracciones:

a) $\frac{48}{80}$ b) $\frac{60}{402}$ c) $\frac{84}{156}$ d) $\frac{270}{450}$

4.- Comprueba si las siguientes fracciones son equivalentes:

a) $\frac{16}{24}$ y $\frac{12}{18}$

b) $\frac{32}{64}$ y $\frac{4}{8}$

c) $\frac{32}{24}$ y $\frac{40}{30}$

d) $\frac{28}{12}$ y $\frac{20}{12}$

5.- Realiza las siguientes operaciones con números racionales:

a) $\frac{5}{8} : \frac{4}{6} =$

b) $\frac{4}{5} \cdot \frac{3}{7} \cdot \frac{1}{2} =$

c) $\frac{8}{11} + \frac{5}{11} - \frac{7}{11} =$

d) $\frac{6}{9} - \frac{2}{5} + \frac{3}{4} =$

6.- Calcula la fracción generatriz de los siguientes números decimales:

a) 5,1

b) 0,002

c) 0,555

7.- Efectúa las siguientes operaciones **sin calculadora**:

a) $73,005 + 0,06 + 8,2 =$

b) $2,57 \cdot 3,485 =$

c) $5 - 0,0076 =$

d) $3,04 : 0,02 =$

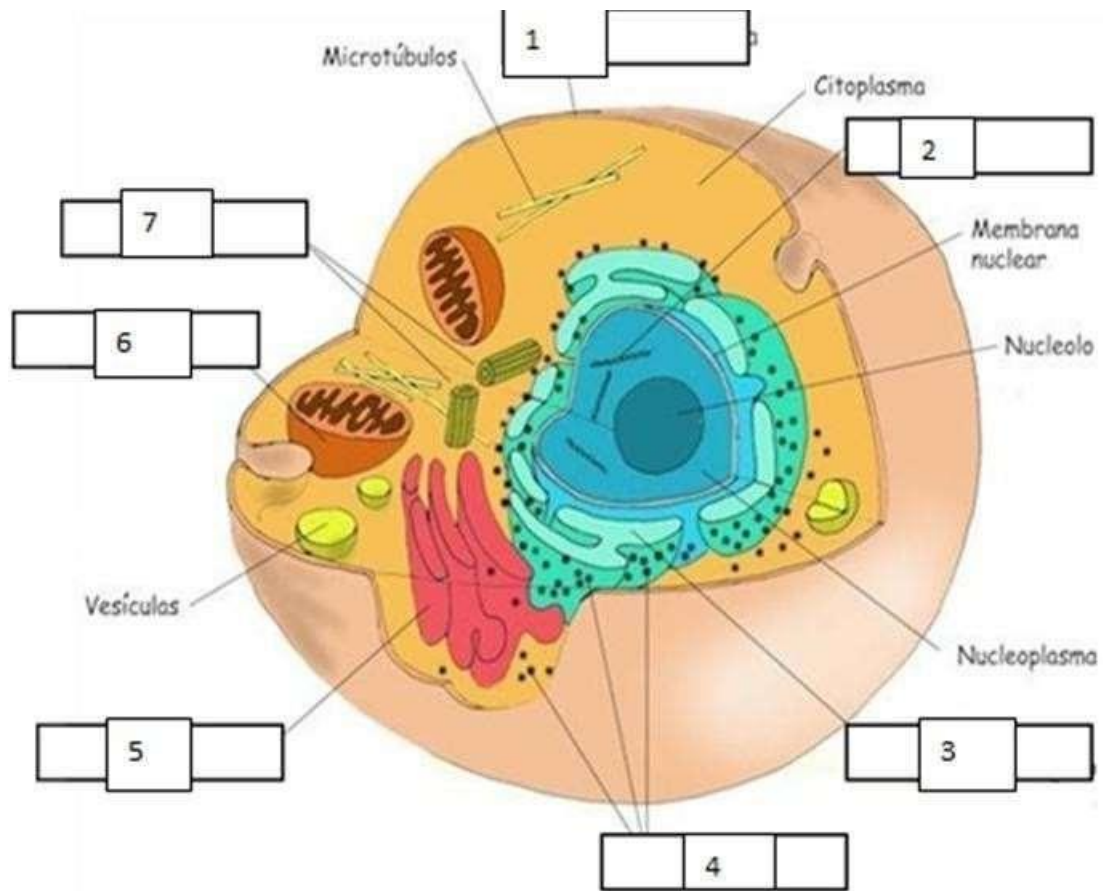
8.- En un depósito de agua hay 280,34 litros. Se echan en el depósito 17,5 litros y posteriormente 9,37 litros más. Si se sacan del depósito 31,55 litros y después 24,75 litros. ¿Cuántos litros de agua quedan en él?

9.- En un almacén se han comprado 9 sacos de harina de 36,5kg cada uno y 5 sacos de 45,8kg cada uno. ¿Cuántos paquetes de cuarto de kilo (0,25g) se pueden llenar con toda la harina?

Tarea Tema 3: La célula

1. Escribe la diferencia entre la célula procariota y la eucariota.

2. Indica el nombre de los orgánulos señalados.



1		5	
2		6	
3		7	
4			

3. Indica 3 diferencias entre la célula animal y la célula vegetal



4. Completa la siguiente tabla indicando si se encuentra en los animales y/o vegetales y su función:

ESTRUCTURAS CELULARES	PRESENTE EN CELULA ANIMAL Y/O VEGETAL	FUNCIÓN
RIBOSOMA		
CLOROPLASTO		
MITOCONDRIA		
CENTRIOLOS		
LISOSOMA		
MEMBRANA PLASMATICA		
VACUOLA		
APARATO DE GOLGI		
RETICULO ENDOPLASMATICO LISO		
RETICULO ENDOPLASMATICO RUGOSO		
NUCLEO		
PARED CELULAR		